

DEUBLIN

Juntas Rotativas Serie 57 con Sellos de Carburo de Silicio para Agua, DN 10 - 50

- diseño de simple y doble paso
- junta rotativa auto soportada
- conexión del cuerpo radial
- sellos compensados
- sello del rotor enchavetado
- fácil y rápida sustitución de los elementos de sellado (sello del rotor, sello flotante)
- rodamientos de bolas lubricados de por vida
- para agua de baja calidad
- 3 orificios de aireación
- cuerpo de latón forjado
- rotor en acero inoxidable
- características especiales:
orificios de aireación roscados,
rodamientos protegidos contra salpicaduras,
versiones niqueladas

Para más información contacte con **DEUBLIN** o su distribuidor.



Condiciones de Trabajo

Presión Máx. Agua		150 PSI	10 bar
Velocidad Máx, rotor con Rosca Cilíndrica:	Modelo		
	57 -257	3,500 RPM	3.500 min ⁻¹
	357	3,000 RPM	3.000 min ⁻¹
	527 -557	2,500 RPM	2.500 min ⁻¹
	657	750 RPM	750 min ⁻¹
Temperatura Máx.		90 °C	> 90°C consulte con DEUBLIN

Par de Giro Serie 57

DN	ft.lbs	Nm
10	0.18	0,25
15	0.37	0,50
20	0.74	1,00
25	1.48	2,00
32	1.62	2,20
40	2.14	2,90
50	3.32	4,50

Combinación de Sellado - Estándar

- Grafito/Carburo de Silicio
- Larga vida de servicio

Combinación de Sellado E.L.S. (Extended Life Sealing)

- Carburo de Silicio/Carburo de Silicio para condiciones severas (mala calidad del agua)

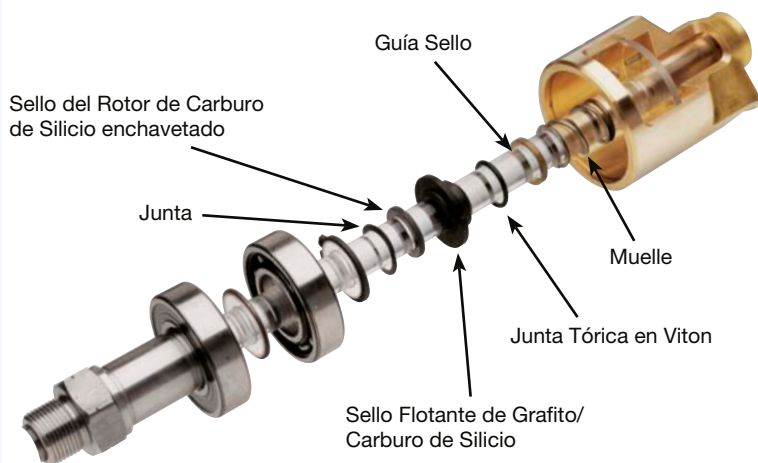
Desde el año 2009, todas las series 54, 55 y 57 disponen de modelos especiales para "ATEX", atmósferas potencialmente explosivas.

Reparación de las Juntas

La Serie 57 ha sido diseñada para permitir la rápida sustitución del Sello Flotante y del Sello del Rotor.

El sello de la Serie 57 se asienta en un alojamiento enchavetado en el extremo del rotor. El sello desgastado simplemente se extrae y en su lugar se coloca el nuevo sello. Al no ser necesario reemplazar todo el rotor o volverlo a lapear, la reparación se realiza rápida y fácilmente en campo. Además, al cambiar sólo los sellos, el coste de la reparación es muy económico.

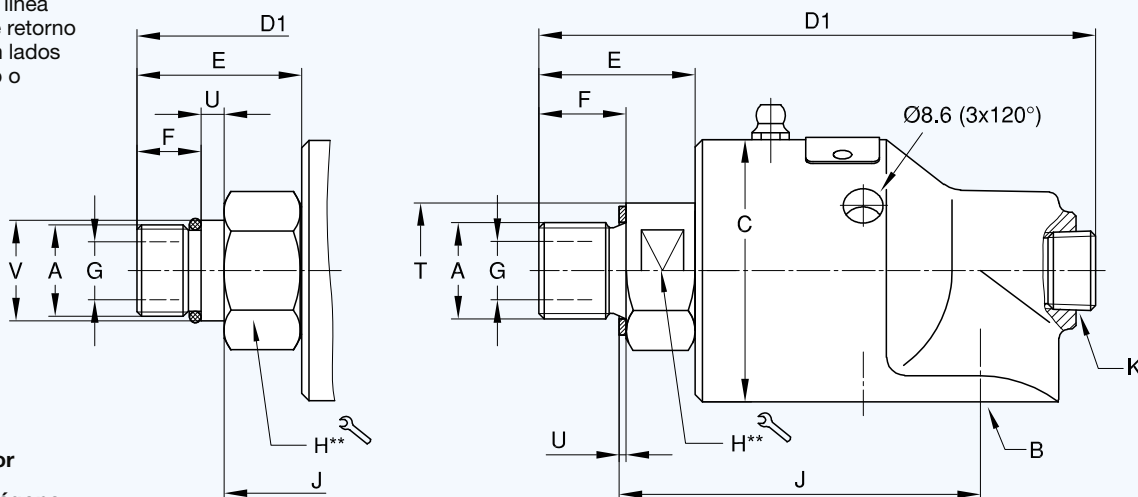
Para solicitar el Conjunto de Reparación, ver Pág. 5.



DEUBLIN Catálogo General

Serie 57 y 55 - Juntas Simple Paso DN 10 - 50

Las juntas de simple paso se utilizan cuando la línea de suministro y la de retorno están conectadas en lados opuestos del cilindro o rodillo.



Rotor con Centrador

** DN 10 - 20 = hexágono
DN 25 - 50 = dos caras planas

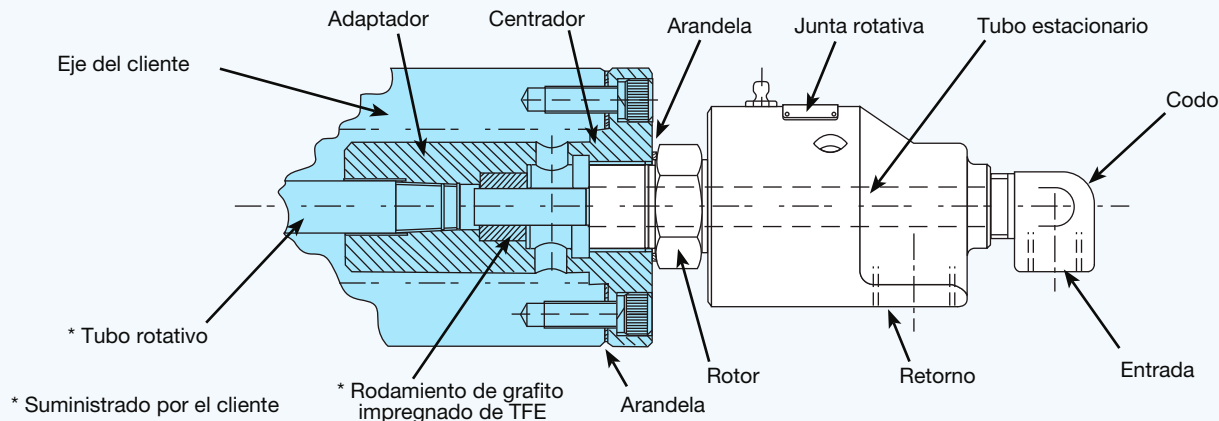
DN	B	Referencia (Modelo básico)				A Conexión del Rotor	C ∅	D1	E	F	G ∅	H ∅	J	K NPT	T	U	V ∅	kg
		Modelo 57 STD	Modelo 57 E.L.S.	Modelo 55 STD	Modelo 55 E.L.S.													
10	G 3/8	57-130-094	57-145-094	55-655-094	55-842-192	G 3/8 RH	45	100	26	16	9,5	22	64	1/4	-	1,5	-	0,6
	G 3/8	57-130-095	57-145-095	55-655-095	55-842-193	G 3/8 LH	45	100	26	16	9,5	22	64	1/4	-	1,5	-	0,6
	3/8 NPT	57-000-094	57-050-094	55-000-094	55-147-192	G 3/8 RH	45	100	26	16	9,5	22	64	1/4	-	1,5	-	0,6
	3/8 NPT	57-000-095	57-050-095	55-000-095	55-147-193	G 3/8 LH	45	100	26	16	9,5	22	64	1/4	-	1,5	-	0,6
15	G 1/2	157-130-151	157-145-151	155-122-151	155-754-252	G 1/2 RH	57	119	35	19	12,7	30	79	3/8	-	1,5	-	1,2
	G 1/2	157-130-152	157-145-152	155-122-152	155-754-253	G 1/2 LH	57	119	35	19	12,7	30	79	3/8	-	1,5	-	1,2
	G 1/2	157-130-738	157-145-738	155-122-738	155-754-739	M 20 x 1,5 RH	57	121	37	14	12,7	30	79	3/8	-	5	22g6	1,2
	G 1/2	157-130-835	157-145-835	155-122-835	155-754-833	M 20 x 1,5 LH	57	121	37	14	12,7	30	79	3/8	-	5	22g6	1,2
	1/2 NPT	157-000-151	157-050-151	155-000-151	155-208-252	G 1/2 RH	57	119	35	19	12,7	30	79	3/8	-	1,5	-	1,2
	1/2 NPT	157-000-152	157-050-152	155-000-152	155-208-253	G 1/2 LH	57	119	35	19	12,7	30	79	3/8	-	1,5	-	1,2
20	G 3/4	257-130-284	257-145-284	255-269-284	255-421-445	G 3/4 RH	73	136	34	19	17,5	36	95	1/2	-	2	-	2,1
	G 3/4	257-130-285	257-145-285	255-269-285	255-421-446	G 3/4 LH	73	136	34	19	17,5	36	95	1/2	-	2	-	2,1
	G 3/4	257-130-014	257-145-014	255-269-014	255-421-469	M 35 x 1,5 RH	73	140	38	15	17,5	41	102	1/2	-	2	-	2,2
	G 3/4	257-130-015	257-145-015	255-269-015	255-421-470	M 35 x 1,5 LH	73	140	38	15	17,5	41	102	1/2	-	2	-	2,2
	G 3/4	257-130-048	257-145-048	255-269-458	255-421-936	M 27 x 1,5 RH	73	137	35	15	17,5	36	92	1/2	-	6	28g6	2,1
	G 3/4	257-130-104	257-145-104	255-269-459	255-421-937	M 27 x 1,5 LH	73	137	35	15	17,5	36	92	1/2	-	6	28g6	2,1
	3/4 NPT	257-000-284	257-050-284	255-000-284	255-052-445	G 3/4 RH	73	136	34	19	17,5	36	95	1/2	-	2	-	2,1
	3/4 NPT	257-000-285	257-050-285	255-000-285	255-052-446	G 3/4 LH	73	136	34	19	17,5	36	95	1/2	-	2	-	2,1
25	G 1	357-130-222	357-145-222	355-204-222	355-215-378	G 1 RH	83	163	42	22	25	36	108	3/4	45	2	-	3,1
	G 1	357-130-223	357-145-223	355-204-223	355-215-379	G 1 LH	83	163	42	22	25	36	108	3/4	45	2	-	3,1
	G 1	357-130-235	357-145-235	355-204-235	355-215-381	M 35 x 1,5 RH	83	157	36	15	25	36	108	3/4	45	2	-	3,1
	G 1	357-130-236	357-145-236	355-204-236	355-215-382	M 35 x 1,5 LH	83	157	36	15	25	36	108	3/4	45	2	-	3,1
	1 NPT	357-000-222	357-050-222	355-000-222	355-064-378	G 1 RH	83	163	42	22	25	36	108	3/4	45	2	-	3,1
	1 NPT	357-000-223	357-050-223	355-000-223	355-064-379	G 1 LH	83	163	42	22	25	36	108	3/4	45	2	-	3,1
32	G 1 1/4	527-130-054	527-145-054	525-301-054	525-398-122	G 1 1/4 RH	91	189	54	28	31,8	46	119	1	58	2	-	4,1
	G 1 1/4	527-130-055	527-145-055	525-301-055	525-398-123	G 1 1/4 LH	91	189	54	28	31,8	46	119	1	58	2	-	4,1
	1 1/4 NPT	527-000-054	527-050-054	525-000-054	525-097-122	G 1 1/4 RH	91	189	54	28	31,8	46	119	1	58	2	-	4,1
	1 1/4 NPT	527-000-055	527-050-055	525-000-055	525-097-123	G 1 1/4 LH	91	189	54	28	31,8	46	119	1	58	2	-	4,1
40	G 1 1/2	557-130-198	557-145-198	555-385-198	555-378-288	G 1 1/2 RH	108	228	72	29	38	55	149	1 1/4	65	2	-	6,7
	G 1 1/2	557-130-199	557-145-199	555-385-199	555-378-289	G 1 1/2 LH	108	228	72	29	38	55	149	1 1/4	65	2	-	6,7
	G 1 1/2	557-130-200	557-145-200	555-385-200	555-378-418	M 50 x 1,5 RH	108	222	66	23	38	55	149	1 1/4	65	2	-	6,5
	G 1 1/2	557-130-201	557-145-201	555-385-201	555-378-419	M 50 x 1,5 LH	108	222	66	23	38	55	149	1 1/4	65	2	-	6,5
	1 1/2 NPT	557-000-198	557-050-198	555-000-198	555-033-288	G 1 1/2 RH	108	228	72	29	38	55	149	1 1/4	65	2	-	6,7
	1 1/2 NPT	557-000-199	557-050-199	555-000-199	555-033-289	G 1 1/2 LH	108	228	72	29	38	55	149	1 1/4	65	2	-	6,7
50	G 2	657-130-124	657-145-124	655-527-124	655-930-124	G 2 RH	118	248	65	29	47,6	60	165	1 1/4	70	2,5	-	7,6
	G 2	657-130-125	657-145-125	655-527-125	655-930-125	G 2 LH	118	248	65	29	47,6	60	165	1 1/4	70	2,5	-	7,6
	2 NPT	657-000-124	657-050-124	655-500-124	655-502-124	G 2 RH	118	248	65	29	47,6	60	165	1 1/4	70	2,5	-	7,6
	2 NPT	657-000-125	657-050-125	655-500-125	655-502-125	G 2 LH	118	248	65	29	47,6	60	165	1 1/4	70	2,5	-	7,6

Instalaciones de doble paso con tubo

Las Juntas DEUBLIN para agua pueden adaptarse para aplicaciones de doble paso, cuando el fluido circula a través del tubo sifón y alrededor del mismo. Los codos de doble paso están disponibles en 3 diseños para adaptarse a los diferentes sistemas de suministro. Las directrices que se muestran a continuación se han de seguir cuidadosamente. Un diseño deficiente

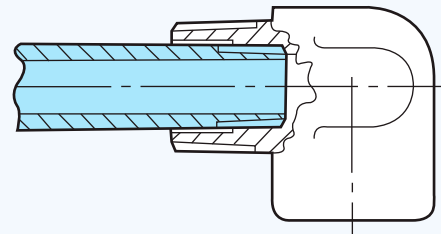
del sistema de suministro puede contribuir al fallo prematuro de la junta.

Cuando se necesitan tubos largos o hay altas velocidades, se debe utilizar un adaptador para evitar transmitir fuerzas de tubos rígidos, agua en cascada o vibraciones a la junta. A continuación se muestra un adaptador típico.



Tubo roscado

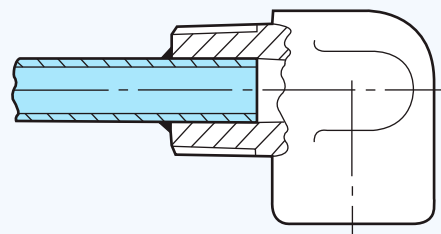
La rosca del tubo sifón tiene el tamaño más grande posible para admitir el máximo caudal para cada tamaño de junta. Tensiones en la rosca del tubo sifón pueden causar roturas que impliquen que el tubo sifón caiga dentro del rodillo. Por esta razón la longitud máxima del tubo sifón no debe superar 4 longitudes de junta ($4 \times D1$) y se debe evitar una velocidad de giro superior a 1.000 rpm.



Tubo fijo

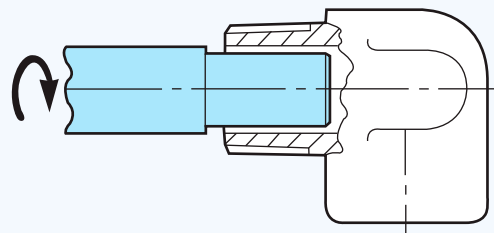
Un tubo sifón de acero inoxidable delgado soldado con plata al codo de doble paso, crea el conjunto más fuerte y ligero. Las secciones de pared más delgadas permiten vehicular mayores flujos que con tubos roscados.

Los caudales máximos se obtienen con la mayor tubería disponible para cada tamaño de junta. La longitud del tubo se limita a 6 longitudes de juntas ($6 \times D1$). Se puede trabajar a velocidades de hasta 3.500 rpm.



Sifón rotativo

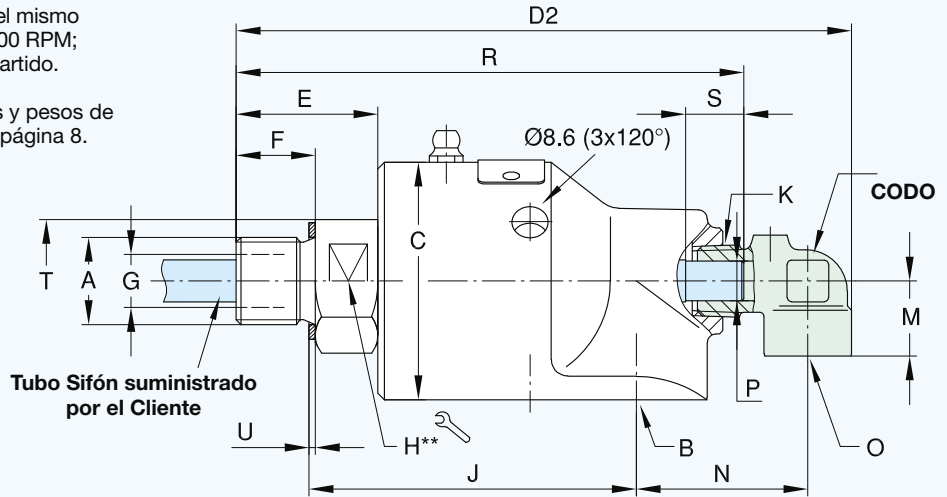
Los tubos sifones rotativos están fijados internamente y giran con el rodillo. El codo de doble paso ayuda a soportar el tubo y evita la interconexión entre los dos pasos. El tubo debe ser recto y concéntrico con el eje central para evitar cargas excesivas a la junta. La junta también debe tener un rotor con rosca recta (por ejemplo 1" - 14" UNS) en lugar de una rosca cónica para asegurar la concentricidad. Evitar trabajar a velocidades superiores a las 1.000 rpm.



Serie 57 y 55 - Juntas Doble Paso para Tubo Sifón Rotativo DN 10 - 50

Las juntas de doble paso se utilizan cuando la línea de suministro y la de retorno están conectadas en el mismo lado del cilindro o rodillo. Velocidad máxima 1.000 RPM; para velocidades superiores utilice Tubo Sifón Partido.

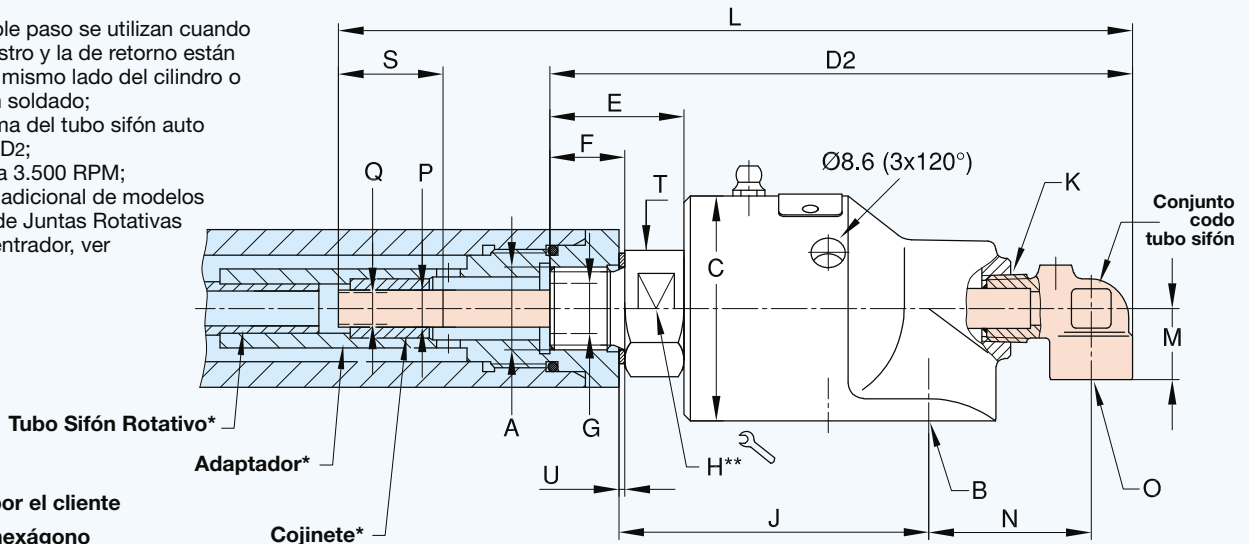
Para información adicional de modelos básicos y pesos de Juntas Rotativas con Rotor con Centrador, ver página 8.



** DN 10 - 20 = hexágono
DN 25 - 50 = dos caras planas

Serie 57 y 55 - Juntas Doble Paso DN 10 - 50 para Tubo Sifón Partido

Las juntas de doble paso se utilizan cuando la línea de suministro y la de retorno están conectadas en el mismo lado del cilindro o rodillo; Tubo sifón soldado; La longitud máxima del tubo sifón auto soportado es 4 x D2; Velocidad máxima 3.500 RPM; Para información adicional de modelos básicos y pesos de Juntas Rotativas con Rotor con Centrador, ver página 8.

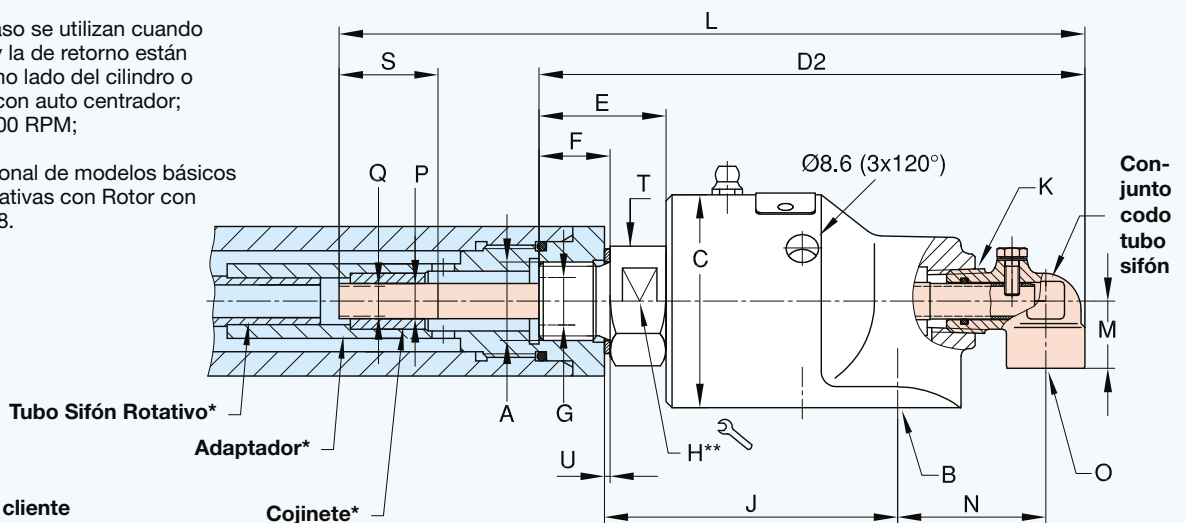


* Suministrado por el cliente
** DN 10 - 20 = hexágono
DN 25 - 50 = dos caras planas

Serie 57 y 55 - Juntas Doble Paso DN 10 - 50 para Tubo Sifón Partido, con Auto Centrador de Tubo Sifón

Las juntas de doble paso se utilizan cuando la línea de suministro y la de retorno están conectadas en el mismo lado del cilindro o rodillo; Tubo sifón fijo con auto centrador; Velocidad máxima 3.500 RPM;

Para información adicional de modelos básicos y pesos de Juntas Rotativas con Rotor con Centrador, ver página 8.



* suministrado por el cliente
** DN 10 - 20 = hexágono
DN 25 - 50 = dos caras planas



DEUBLIN

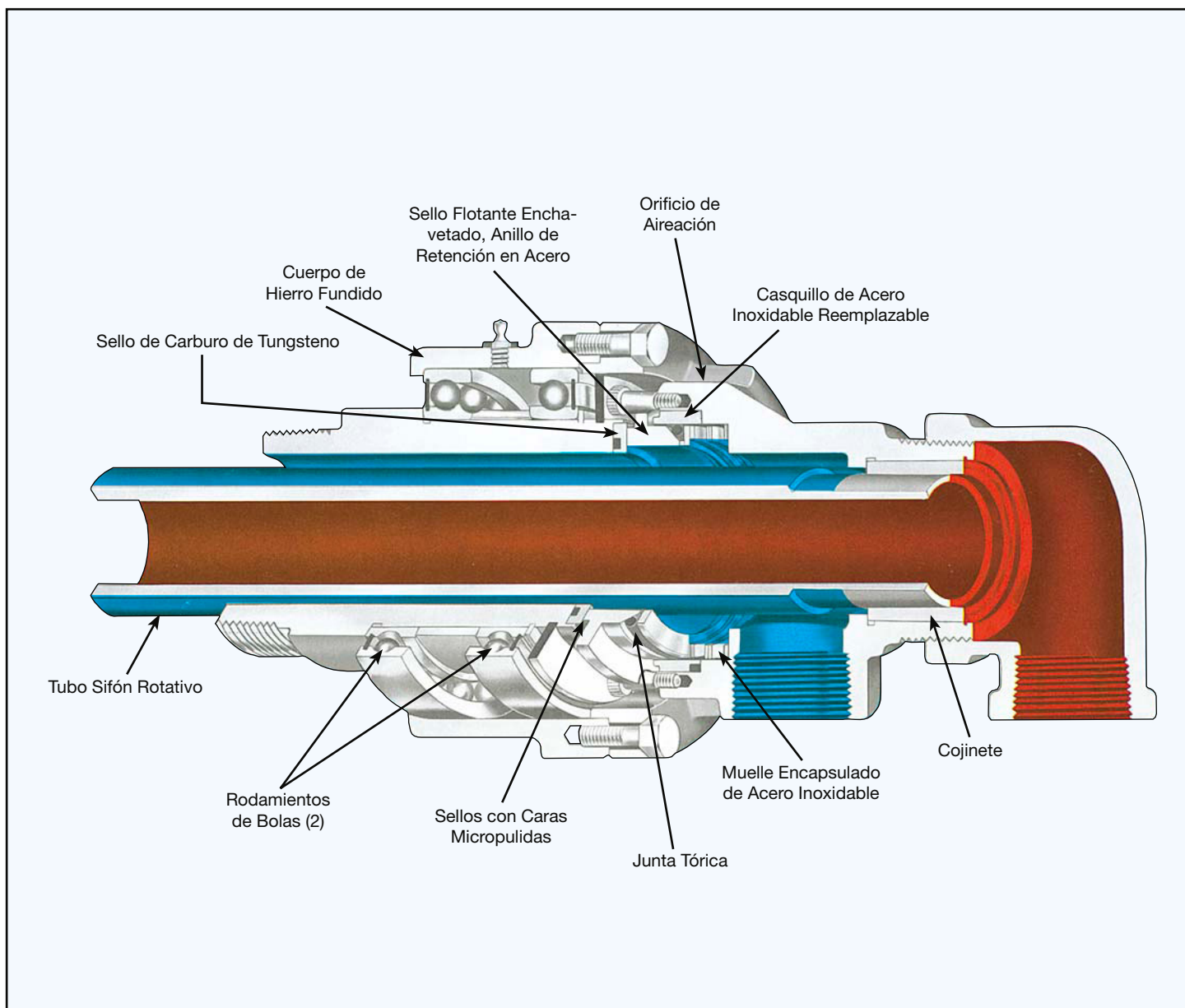
Juntas Rotativas Serie 57 para Agua, DN 80

- diseño de simple y doble paso
- junta rotativa auto soportada
- conexión del cuerpo radial
- sellos compensados
Grafito/Carburo de Tungsteno
- paso completo sin restricciones
- fácil y rápida sustitución de los elementos de sellado
(sello del rotor, sello flotante)
- orificios de aireación
- cuerpo de hierro fundido
- rotor en acero
- Guía de Lubricación, página 52

Condiciones de Trabajo

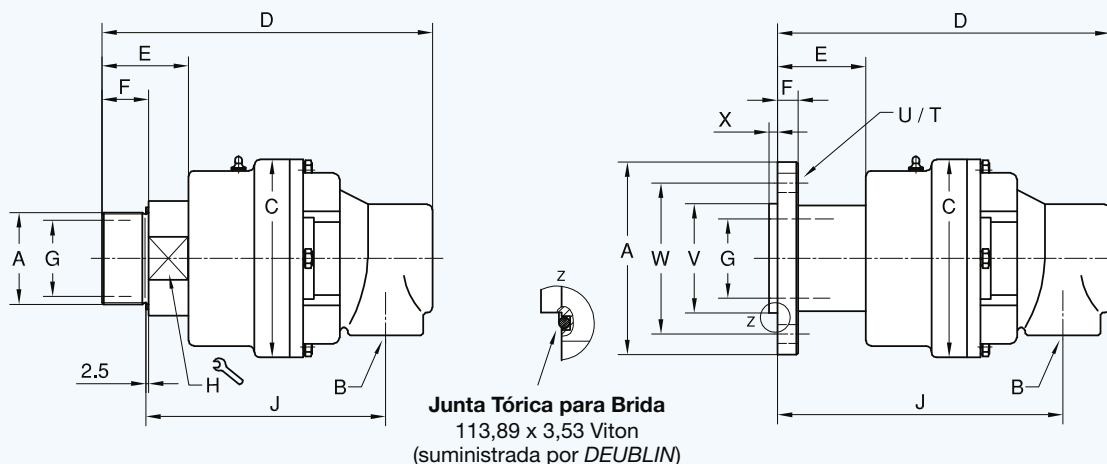
Presión Máx. Agua	150 PSI	10 bar
Presión Máx. Vapor Saturado (Interm.)	14 PSI	1 bar
Velocidad Máx.	500 RPM	500 min ⁻¹
Par de giro a 150 PSI/10 bar	6 FT.LBS	8,2 Nm
Temperatura Máx.	120 °C	> 120 °C consulte con DEUBLIN

Para más información contacte con **DEUBLIN** o su distribuidor.

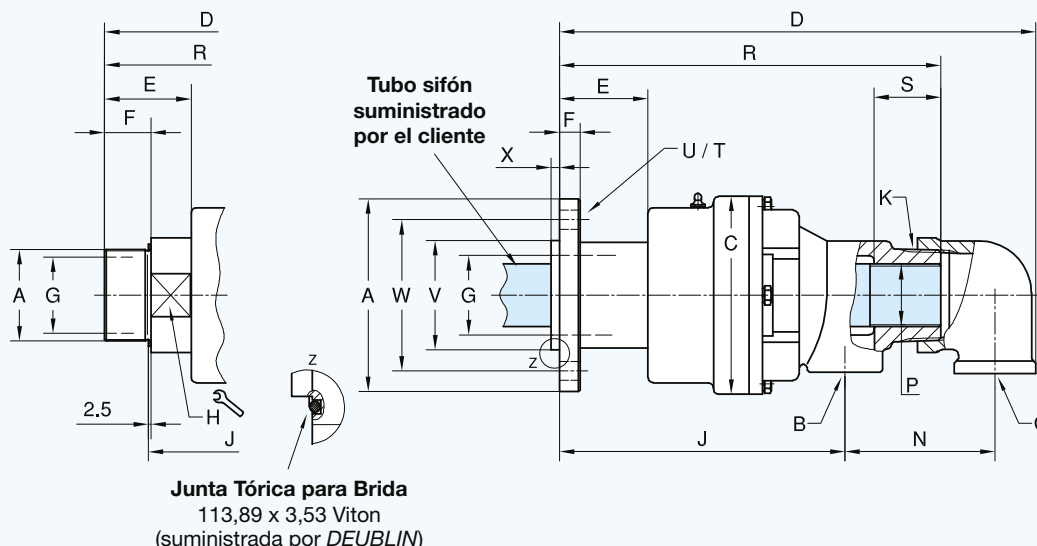


DEUBLIN Catálogo General

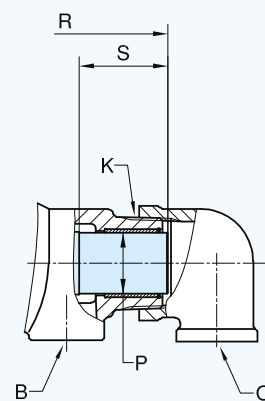
Junta Simple Paso



Junta Doble Paso para Tubo Sifón Roscado



Diseño de Tubo Sifón Rotativo



Juntas simple paso

DN	B NPT	Referencia	A Conexión Rotor		C ∅	D	E	F	G ∅	H ↻	J	T	U ∅	V ∅PT	W ∅	X	kg
80	3	857-000-118	G 3	RH	190	345	84	45	73	102	247	-	-	-	-	-	23
	3	857-000-119	G 3	LH	190	345	84	45	73	102	247	-	-	-	-	-	23
	3	857-000-145	Brida ∅ 185		190	346	85	20	73	-	291	4 x 90°	18	105,00 104,95	145	8	27

Juntas doble paso

DN	B + O NPT	Referencia	A Conexión Rotor		C ∅	D	E	F	G ∅	H ↻	J	K NPT	N	P	R	S	T	U ∅	V ∅PT	W ∅	X	kg	
80	2 x 2	857-011-118	G 3	RH	190	453	84	45	73	102	228	3	144	G 2	362	28	-	-	-	-	-	-	25
	2 x 2	857-011-119	G 3	LH	190	453	84	45	73	102	228	3	144	G 2	362	28	-	-	-	-	-	-	25
	2 x 2	857-011-145	Brida ∅ 185		190	454	85	20	73	-	271	3	144	G 2	363	28	4 x 90°	18	105,00 104,95	145	8	29	
	2 x 2	857-002-118	G 3	RH	190	453	84	45	73	102	228	3	144	58,7 h13	364	85	-	-	-	-	-	-	25
	2 x 2	857-002-119	G 3	LH	190	453	84	45	73	102	228	3	144	58,7 h13	364	85	-	-	-	-	-	-	25
	2 x 2	857-002-145	Brida ∅ 185		190	454	85	20	73	-	271	3	144	58,7 h13	365	85	4 x 90°	18	105,00 104,95	145	8	29	



DEUBLIN

Juntas Rotativas Serie 6000 para Agua, DN 50 - 100

- diseño de simple y doble paso
- junta rotativa auto soportada
- conexión del cuerpo radial
- sellos compensados
Estándar Grafito/Carburo de Tungsteno o E.L.S. (Extended Life Sealing) Carburo de Silicio/Carburo de Tungsteno
- Sello Flotante con anillo de retención en acero
- fácil y rápida sustitución de los elementos de sellado (sello del rotor, sello flotante)
- paso completo, sin restricciones
- ranuras de aireación
- cuerpo de hierro fundido
- rotor en acero
- Guía de Lubricación, página 52

Condiciones de Trabajo

Presión Máx. Agua	150 PSI	10 bar
Velocidad Máx.	750 RPM	750 min ⁻¹
Par de giro para	Modelo 6200	4 FT.LBS
	6250	7 FT.LBS
	6300	8 FT.LBS
	6400	10 FT.LBS
Temperatura Máx.	120 °C	> 120 °C consulte con DEUBLIN

Para aplicaciones superiores a 120 °C solicite juntas de la serie 6005 y de la nueva serie HT.

Para más información contacte con **DEUBLIN** o su distribuidor.

Exclusiva DEUBLIN

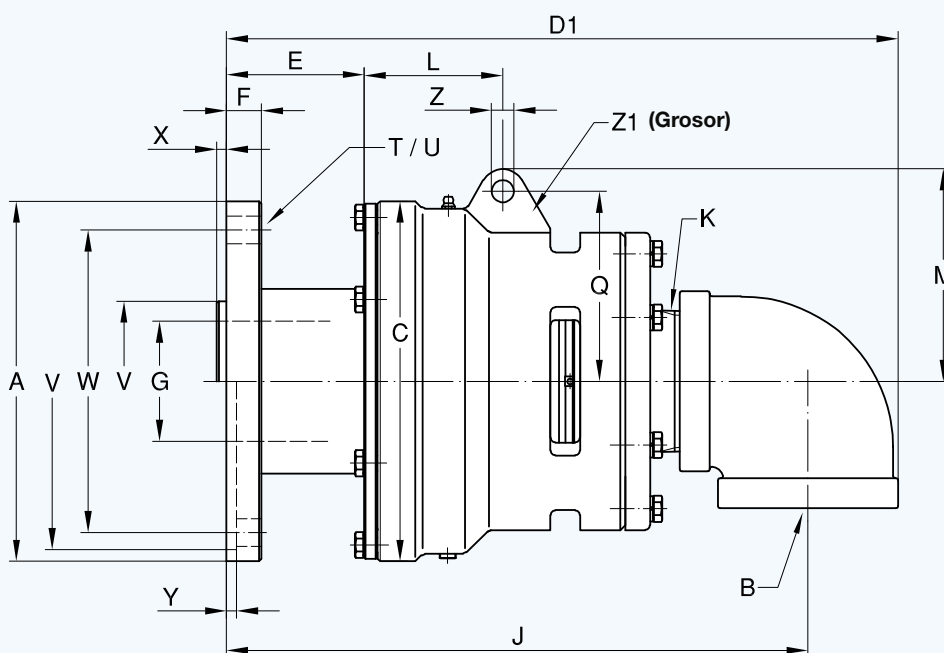
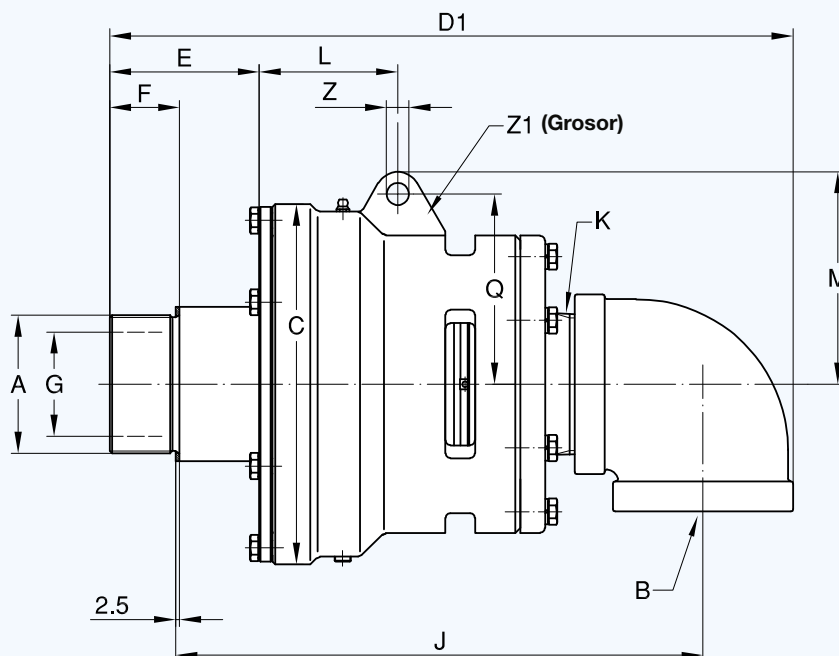
Cartucho de reparación en máquina

Los sellos se reemplazan fácil y rápidamente. No es preciso desmontar flexibles ni utilizar herramientas especiales. ¡Asegúrese de que el sistema está sin presión y frío!

Basta con desmontar los 6 tornillos de cabeza hexagonal y la tapa posterior, retirar el cartucho del sello flotante y el sello rotor y reemplazar con los sellos nuevos. El sello rotor está enchavetado y sellado al rotor con su propia junta tórica. Colocar la tapa posterior, los 6 tornillos hexagonales y precinto de seguridad.

Para instrucciones adicionales contactar con **DEUBLIN**.

Juntas de Simple Paso

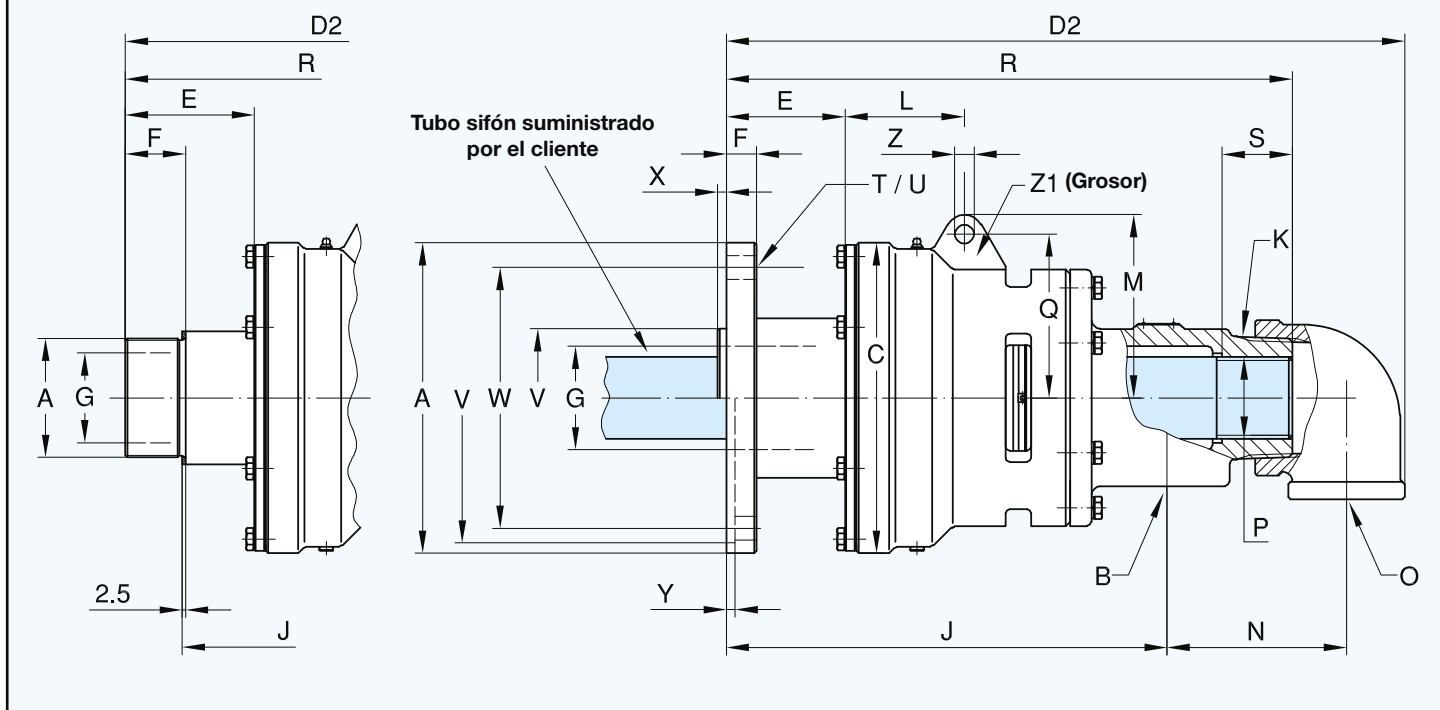


Junta Tórica para Brida
 (Suministrada por DEUBLIN) para:
 Modelo Tamaño Junta Tórica
 6200 94,6 x 5,33 Viton
 6250 94,6 x 5,33 Viton
 6300 126,4 x 5,33 Viton
 6400 151,8 x 5,33 Viton

DN	B NPT	Referencia		A Conexión Rotor	C ∅	D1	E	F	G ∅	J	K NPT	L	M	Q	T	U ∅	V ∅ PT	W ∅	X	Y	Z	Z1	kg	
		STD	E.L.S.																					
50	2	6200-001-137	6200-016-137	G 2	RH	133	292	66	29	47,6	228	2	73	90	78	-	-	-	-	-	-	12,7	25,4	9,5
	2	6200-001-139	6200-016-139	G 2	LH	133	292	66	29	47,6	228	2	73	90	78	-	-	-	-	-	-	12,7	25,4	9,5
	2	6200-001-115	6200-016-115	Brida ∅ 228,6		133	308	82	25,4	47,6	270	2	73	90	78	4 x 90°	17,5	211,25 211,20	162	-	6,4	12,7	25,4	16,5
65	2 1/2	6250-001-121	6250-018-121	G 2 1/2	RH	178	367	84	38	60,3	283	2 1/2	95	113	98	-	-	-	-	-	-	14,3	25,4	23
	2 1/2	6250-001-123	6250-018-123	G 2 1/2	LH	178	367	84	38	60,3	283	2 1/2	95	113	98	-	-	-	-	-	-	14,3	25,4	23
	2 1/2	6250-001-300	6250-018-300	Brida ∅ 228,6		178	373	90	25,4	60,3	325	2 1/2	95	113	98	4 x 90°	17,5	211,25 211,20	162	-	6,4	14,3	25,4	27,7
80	3	6300-001-161	6300-015-161	G 3	RH	229	432	96	45	73	336	3	87	135	121	-	-	-	-	-	-	14,3	25,4	45,5
	3	6300-001-162	6300-015-162	G 3	LH	229	432	96	45	73	336	3	87	135	121	-	-	-	-	-	-	14,3	25,4	45,5
	3	6300-001-103	6300-015-103	Brida ∅ 228,6		229	424	88	22,2	76,2	370	3	87	135	121	6 x 60°	17,5	101,70 101,65	192	6,4	-	14,3	25,4	52
100	4	6400-030-330	6400-042-330	Brida ∅ 276		280	483	78	22,2	101,6	411	4	94	156	133	6 x 60°	20,6	120,62 120,55	228,6	7,5	-	16	32	77

DEUBLIN Catálogo General

Juntas de Doble Paso para Tubo Sifón Roscado



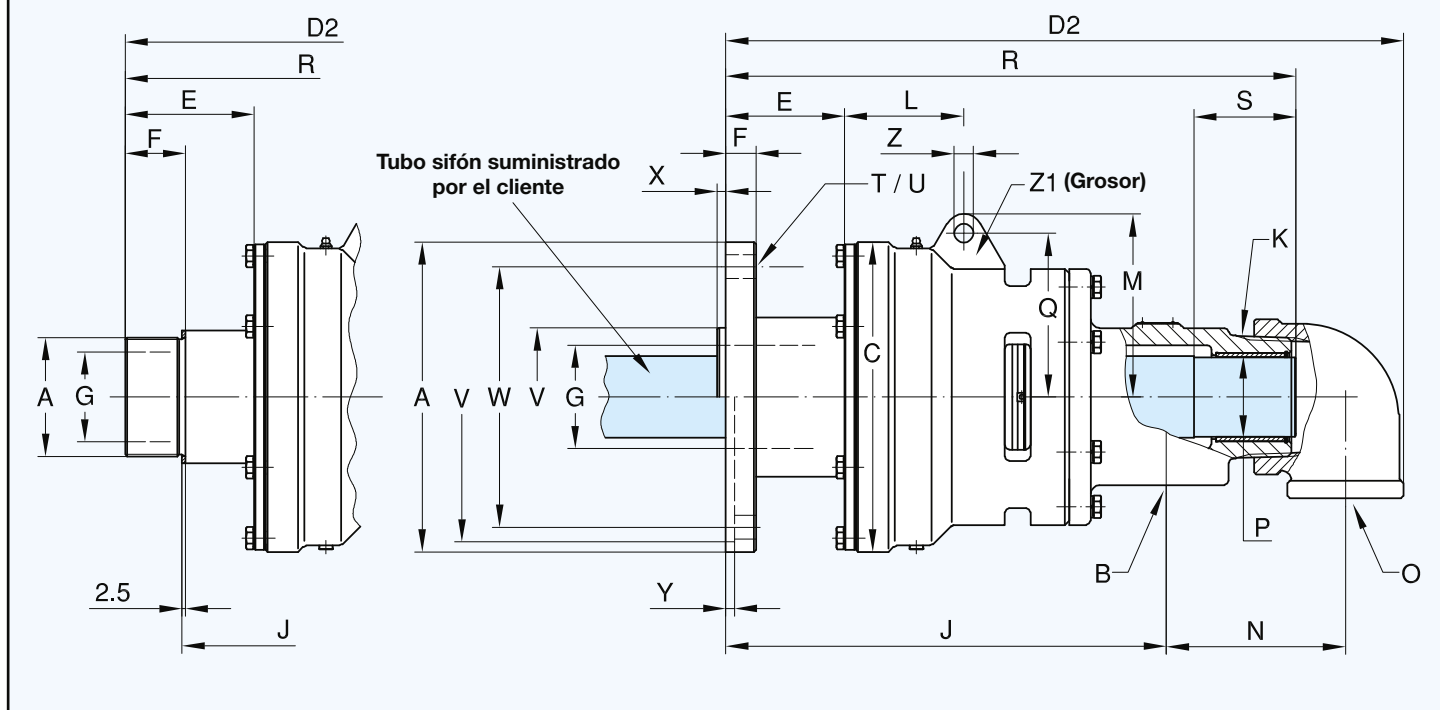
Juntas de Doble Paso para Tubo Sifón Roscado


DN	B + 0 NPT	Referencia		A Conexión Rotor	C ∅	D2	E	F	G ∅	J	K NPT
		STD	E.L.S.								
50	2 x 1	6200-013-137	6200-020-137	G 2 RH	133	321	66	29	47,6	181	2
	2 x 1	6200-013-139	6200-020-139	G 2 LH	133	321	66	29	47,6	181	2
	2 x 1	6200-013-115	6200-020-115	Brida ∅ 228,6	133	337	82	25,4	47,6	223	2
65	2 x 1 1/2	6250-025-121	6250-035-121	G 2 1/2 RH	178	412	84	38	60,3	233	2 1/2
	2 x 1 1/2	6250-025-123	6250-035-123	G 2 1/2 LH	178	412	84	38	60,3	233	2 1/2
	2 x 1 1/2	6250-025-300	6250-035-300	Brida ∅ 228,6	178	420	90	25,4	60,3	275	2 1/2
80	2 x 2	6300-025-161	6300-035-161	G 3 RH	229	507	96	45	73	289	3
	2 x 2	6300-025-162	6300-035-162	G 3 LH	229	507	96	45	73	289	3
	2 x 2	6300-025-103	6300-035-103	Brida ∅ 228,6	229	499	88	22,2	76,2	324	3
100	2 x 2 1/2	6400-053-330	6400-055-330	Brida ∅ 276	280	549	78	22,2	101,6	351	4


Juntas de Doble Paso para Tubo Sifón Rotativo

DN	B + 0 NPT	Referencia		A Conexión Rotor	C ∅	D2	E	F	G ∅	J	K NPT
		STD	E.L.S.								
50	2 x 1	6200-002-137	6200-030-137	G 2 RH	133	321	66	29	47,6	181	2
	2 x 1	6200-002-139	6200-030-139	G 2 LH	133	321	66	29	47,6	181	2
	2 x 1	6200-002-115	6200-030-115	Brida ∅ 228,6	133	337	82	25,4	47,6	223	2
65	2 x 1 1/2	6250-002-121	6250-030-121	G 2 1/2 RH	178	412	84	38	60,3	233	2 1/2
	2 x 1 1/2	6250-002-123	6250-030-123	G 2 1/2 LH	178	412	84	38	60,3	233	2 1/2
	2 x 1 1/2	6250-002-300	6250-030-300	Brida ∅ 228,6	178	420	90	25,4	60,3	275	2 1/2
80	2 x 2	6300-002-161	6300-030-161	G 3 RH	229	507	96	45	73	289	3
	2 x 2	6300-002-162	6300-030-162	G 3 LH	229	507	96	45	73	289	3
	2 x 2	6300-002-103	6300-030-103	Brida ∅ 228,6	229	499	88	22,2	76,2	324	3
100	2 x 2 1/2	6400-040-330	6400-052-330	Brida ∅ 276	280	549	78	22,2	101,6	351	4

Juntas de Doble Paso para Tubo Sifón Rotativo



L	M	N	P	Q	R	S	T	U	V	W	X	Y	Z	Z ₁		DN
			Tubo					∅	∅ PT	∅			∅		kg	
73	90	95	G 1	78	267	25	-	-	-	-	-	-	12,7	25,4	13,2	50
73	90	95	G 1	78	267	25	-	-	-	-	-	-	12,7	25,4	13,2	
73	90	95	G 1	78	284	25	4 x 90°	17,5	211,25 211,20	162	-	6,4	12,7	25,4	18,2	65
95	113	103	G 1½	98	346	25	-	-	-	-	-	-	14,3	25,4	25,2	
95	113	103	G 1½	98	352	25	4 x 90°	17,5	211,25 211,20	162	-	6,4	14,3	25,4	31,8	
87	135	135	G 2	121	424	28	-	-	-	-	-	-	14,3	25,4	47,7	80
87	135	135	G 2	121	424	28	-	-	-	-	-	-	14,3	25,4	47,7	
87	135	135	G 2	121	416	28	6 x 60°	17,5	101,70 101,65	192	6,4	-	14,3	25,4	55	100
94	156	146	G 2½	133	446	40	6 x 60°	20,6	120,62 120,55	228,6	7,6	-	16	32	77	

L	M	N	P	Q	R	S	T	U	V	W	X	Y	Z	Z ₁		DN
			Tubo ∅ h13					∅	∅ PT	∅			∅		kg	
73	90	95	31,6	78	267	48	-	-	-	-	-	-	12,7	25,4	13,2	50
73	90	95	31,6	78	267	48	-	-	-	-	-	-	12,7	25,4	13,2	
73	90	95	31,6	78	284	48	4 x 90°	17,5	211,25 211,20	162	-	6,4	12,7	25,4	18,2	65
95	113	103	47,6	98	346	54	-	-	-	-	-	-	14,3	25,4	25,2	
95	113	103	47,6	98	346	54	-	-	-	-	-	-	14,3	25,4	25,2	
95	113	103	47,6	98	352	54	4 x 90°	17,5	211,25 211,20	162	-	6,4	14,3	25,4	31,8	80
87	135	135	58,7	121	424	75	-	-	-	-	-	-	14,3	25,4	47,7	
87	135	135	58,7	121	424	75	-	-	-	-	-	-	14,3	25,4	47,7	100
87	135	135	58,7	121	416	75	6 x 60°	17,5	101,70 101,65	192	6,4	-	14,3	25,4	55	
94	156	146	74,8	133	450	100	6 x 60°	20,6	120,62 120,55	228,6	7,6	-	16	32	77	

DEUBLIN

Juntas Rotativas Serie F para Agua, DN 125

- diseño de simple y doble paso
- junta rotativa auto soportada
- sellos compensados Grafito/Carburo de Tungsteno
- dos Rodamientos de Bolas ampliamente separados
- laberinto de protección de los rodamientos
- cuerpo de hierro fundido niquelado
- alta resistencia a la corrosión
- rotor con brida de acero
- posibilidad de sustituir los sellos en campo
- brida de entrada/retorno: estándar DIN, opcional ANSI, JIS
- diseños especiales hasta **DN 300** bajo demanda

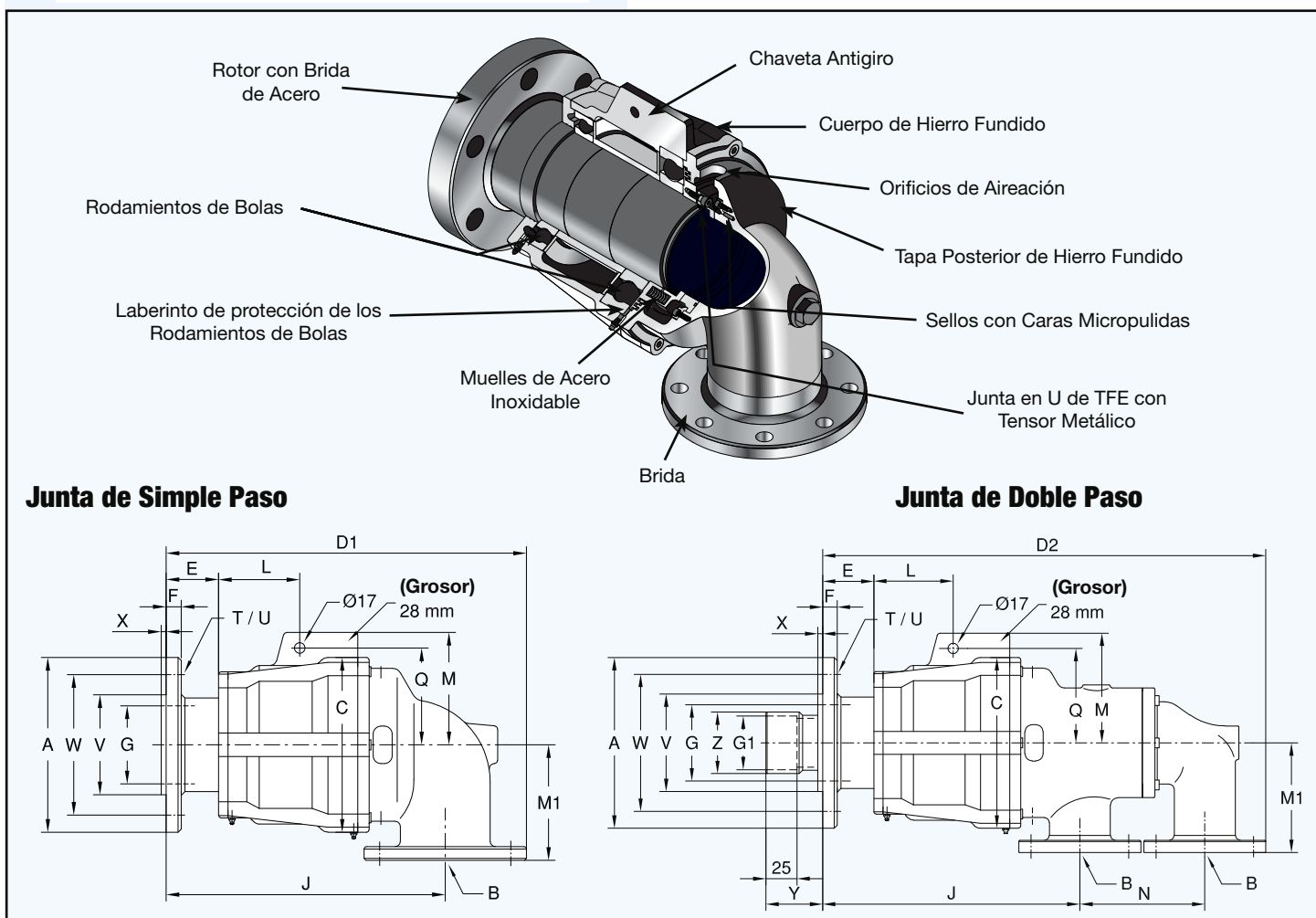


Condiciones de Trabajo

Presión Máx. Agua.*	150 PSI	10 bar
Velocidad Máx.*	750 RPM	750 min ⁻¹
Temperatura Máx.	120 °C	> 120 °C consulte con DEUBLIN

* Evitar trabajar a presión máxima combinada con velocidad máxima. Consulte con nuestro departamento técnico si sus condiciones de trabajo se aproximan a estos límites máximos

Para más información contacte con **DEUBLIN** o su distribuidor.



Junta de Simple Paso

DN	B Brida	Referencia	A Ø	C Ø	D1	E	F	G Ø	J	L	M	M1	Q	T	U Ø	V Ø PT 1/8	W Ø	X	kg
125	DN 125	F127-055-200	280	280	577	84	25	125	447	130	180	185	155	6 x 60 ⁰	18	160	225	8	100

Junta de Doble Paso

DN	B Brida	Referencia	A Ø	C Ø	D2	E	F	G Ø	G1 Ø	J	L	M	M1	N	Q	T	U Ø	V Ø PT 1/8	W Ø	X	Y	Z Ø	kg
125	2 x DN 80	F127-053-204701	280	280	727	84	25	125	88,3 +0,1	422	130	180	180	205	155	6 x 60 ⁰	18	160	225	8	93	101	120